

# TOILEVATOR™ Y TOILEVATOR™ GRANDE

## INSTRUCCIONES PARA LA INSTALACIÓN

FAVOR DE LEER TODO ESTE MANUAL ANTES DE INSTALAR EL TOILEVATOR™.



Patentes estadounidenses número 5,303,430 y 5,432,957. Patente canadiense número 2,123,939.

### LISTA DE COMPONENTES SUMINISTRADOS:

- 1 - base espaciadora • 1 - extensión de tubería de evacuación • 2 - pernos para el tazón largos
  - 4 - tuercas hexagonales • 4 - arandelas planas • 2 - arandelas plásticas • 2 - tapas ornamentales
  - 2 - juntas de cera • 1 - manguera de agua flexible extendida • 1 - instrucciones de instalación
- Capacidad de peso máxima de 500 lb. (227 kg).
  - Sirve para inodoros cuya base está a una distancia de sólo 7" (18 cm) de la pared.
  - El Toilevator® también puede pintarse para que combine con el inodoro que tiene instalado; sugerimos usar una capa de imprimación adecuada para plástico ABS.

### NOTAS IMPORTANTES SOBRE LA INSTALACIÓN:

- Recomendamos consultar a un plomero para la instalación.
- Es posible que sea necesario nivelar la brida de conexión del piso con el piso antes de comenzar la instalación

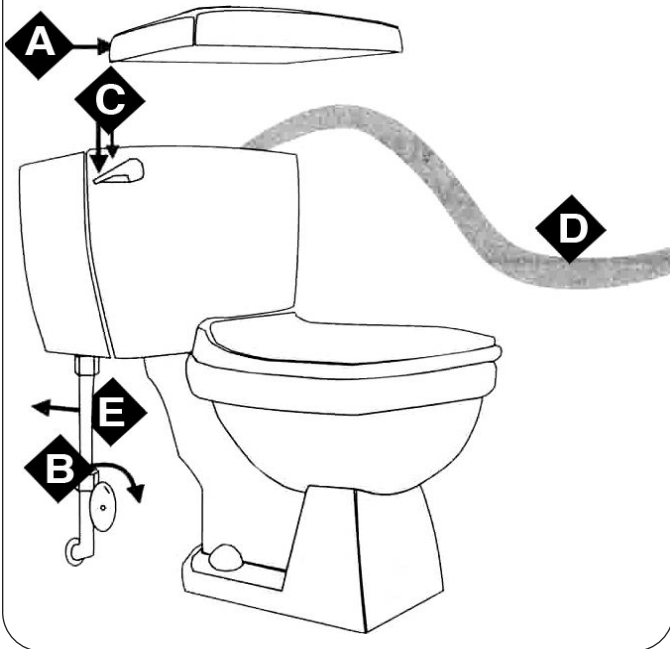
Si tiene alguna pregunta, comuníquese con Servicios de atención al cliente a la dirección [info@hartmobility.com](mailto:info@hartmobility.com)

[www.hartmobility.com](http://www.hartmobility.com)

v1.0

# TOILEVATOR™ Y TOILEVATOR™ GRANDE

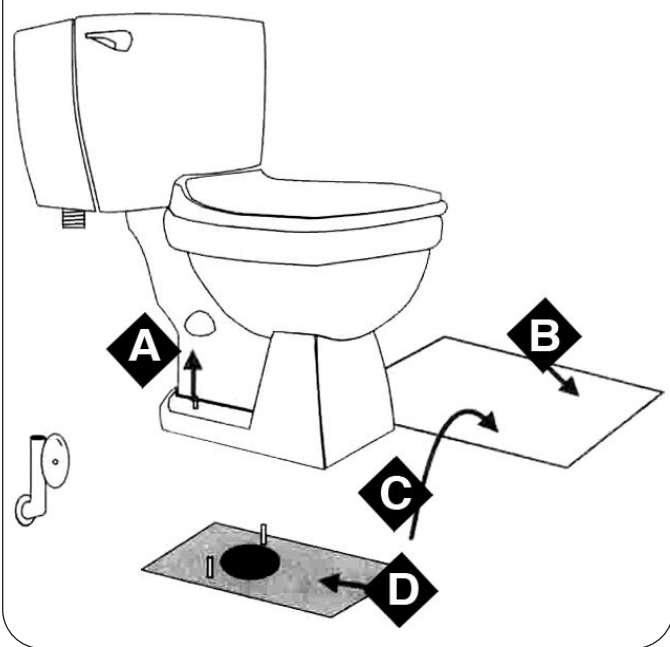
## STEP 1



**PRIMER PASO:** *Desconecte la toma de agua del inodoro y vacíele el agua*

- A. Quítele la tapadera al tanque del inodoro y póngala aparte en un lugar seguro donde no estorbe.
- B. Gire la válvula de agua del tanque del inodoro hasta que este cerrada. Esta válvula debe estar ubicada en la pared detrás del inodoro, hacia la izquierda y cerca del piso. Para cerrar la válvula, déle vuelta en el sentido de las agujas del reloj.
- C. Haga correr el agua dos veces para vaciar del inodoro y del tanque, tanta agua como sea posible y para asegurarse de que la válvula de toma de agua haya sido cerrada apropiadamente.
- D. Saque el agua que se haya quedado en el tanque y en la taza del inodoro con una esponja, un achicador o una aspiradora de polvo y agua.
- E. Desconecte la manguera de agua del tanque del inodoro y de la válvula de la pared. De ser necesario, utilice una llave inglesa.

## STEP 2



**SEGUNDO PASO:** *Desmonte el inodoro del piso*

- A. Saque las tapas de adorno que cubren los pernos del inodoro. Utilice un destornillador si es necesario. Los pernos aseguran el inodoro al piso y se ubican en la base del mismo cerca del suelo. Quítele las tuercas a los pernos del inodoro.
- B. Extienda papel periódico sobre el suelo, y tal vez algún material plástico, para asentarle encima el inodoro y el tanque.
- C. Saque el inodoro de su soporte y póngalo sobre el papel periódico. Para hacer más fácil el manejo del inodoro, tal vez usted quiera quitarle el tanque. Desmonte el tanque de la base del inodoro sacándole los pernos ubicados en el fondo del tanque del inodoro. O tal vez usted quiera pedirle ayuda a otra persona. Con una persona a cada lado del inodoro, saque completos el tanque del inodoro y la unidad de ensamblaje del reborde del inodoro y póngalos sobre el papel periódico.

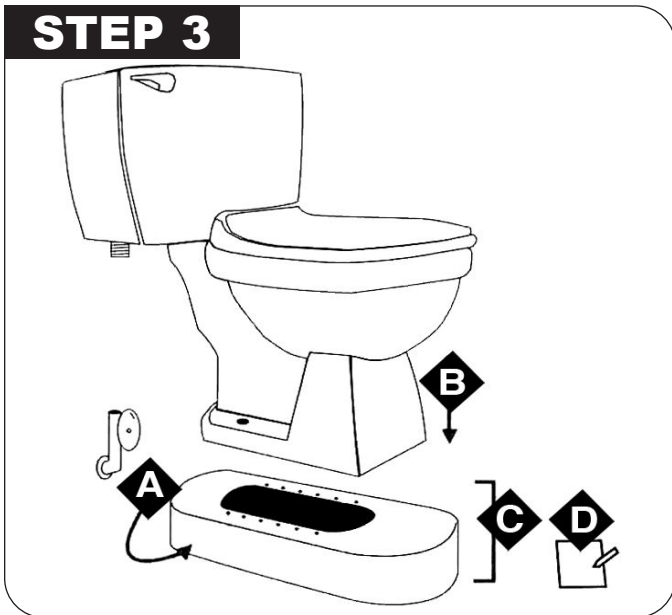
**NOTA.** *Si tiene dificultades en sacar el inodoro, pudiera tener que romper el sellador del reborde del inodoro, meciéndolo de un lado a otro.*

D. Quítele tosu el sellador de lacre o de esponja que le quede al reborde del inodoro y a la parte inferior del inodoro.

**NOTA.** *Tenga cuidado de no dejar caer nada dentro del caño descubierto de desagüe. Es una buena idea tapar temporalmente el cano aescubierto de desagüe.*

# TOILEVATOR™ Y TOILEVATOR™ GRANDE

## STEP 3

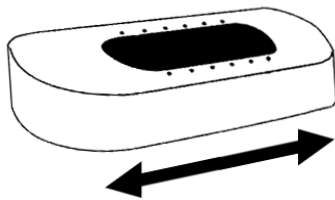


**TERCER PASO:** Localice los agujeros correctos de ajuste del TOILEVATOR

- Ponga el TOILEVATOR plano sobre el piso, de manera que se vean las letras. Observe que hay 6 pares de agujeros numerados. Un extremo está marcado A y el otro está marcado B.
- Busque la posición de ajuste al poner el inodoro encima del TOILEVATOR. Para encontrar correctamente la posición de ajuste, los agujeros de los pernos del reborde del inodoro (los agujeros a cada lado de la apertura del desagüe, si el inodoro tuviese más de un juego de agujeros para pernos) deben alinearse con uno de los seis juegos de agujeros numerados en el TOILEVATOR.
- Escoja un juego de agujeros que permita que el borde del frente de la base del inodoro llegue tan cerca como sea posible al extremo del TOILEVATOR sin que sobresalga, de modo que se cubra completamente el detalle de la superficie superior del TOILEVATOR.

## STEP 3A

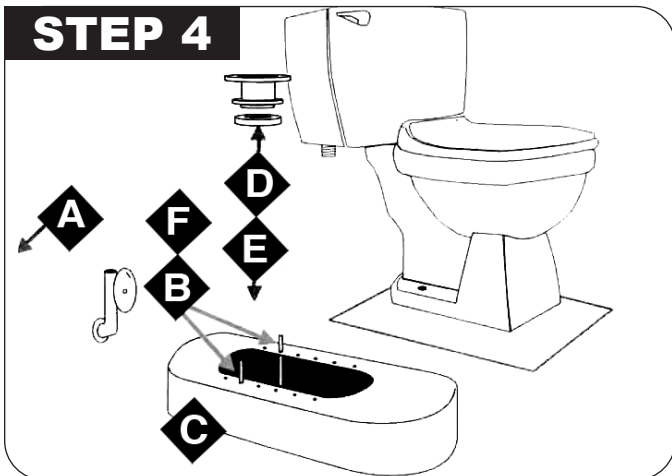
Instalación alternativa



**NOTA.** El TOILEVATOR es reversible. Cualquier extremo puede situarse hacia adelante.

- Anote el número correcto de agujero del TOILEVATOR y si el extremo A o el extremo B quedó más cerca de la pared. (Ejemplo: 3A - hacia la pared)

## STEP 4



**CUARTO PASO:** Instale la base espaciadora y la extensión de la tubería de evacuación

- Quite los pernos para el tazón viejos deslizándolos hacia afuera de las ranuras de la brida del piso.
- Reemplácelos por los nuevos pernos para el tazón más largos suministrados con el juego, en los receptáculos de los pernos de la brida.
- Coloque la base espaciadora en el piso, sobre la brida del tazón, haciendo pasar los pernos para el tazón a través de los orificios correspondientes de la base espaciadora (número de mosaico registrado) y orientando la base en el sentido correcto.
- Desenvuelva una junta de cera (suministrada con el juego) y colóquela sobre el extremo inferior de la extensión de la tubería de evacuación. La parte de plástico negro de la junta de cera que sobresale siempre debe quedar orientada hacia la tubería de evacuación
- Coloque la extensión de la tubería de evacuación con la junta de cera en posición en la brida del tazón, sobre los pernos para el tazón. La palabra "UP" (arriba) de la extensión de la tubería de evacuación siempre debe estar orientada hacia arriba. Empuje hacia abajo hasta que la junta de cera estén bien asentada en la brida del tazón, y la extensión de la tubería de evacuación esté apoyada sobre la parte superior de la base espaciadora.
- Ponga una arandela redonda, suministrada con el juego de accesorios, en cada perno de inodoro y enrosque una tuerca en cada perno de inodoro. Apriete la tuerca para mantener el TOILEVATOR en posición. No apriete en exceso. Verifique la alineación.



# TOILEVATOR™ Y TOILEVATOR™ GRANDE

## STEP 5



**QUINTO PASO:** *Vuelva a instalar el inodoro sobre la base espaciadora*

- A. Tome la otra junta de cera suministrada con el juego, y póngala sobre la parte inferior del inodoro. Empuje la junta de cera alrededor del orificio de la tubería de evacuación hasta que quede apoyada sobre la porcelana.
- B. Baje el inodoro hasta la base espaciadora, de modo que los pernos para el tazón sobresalgan por los orificios de los pernos. Es más fácil levantar el inodoro y colocarlo sobre la base espaciadora entre dos personas. Con firmeza, empuje el inodoro hacia abajo para fijar la junta de cera en su lugar. Puede sentarse sobre el inodoro con cuidado y usar su peso para fijar las juntas de cera. Asegúrese de que el inodoro y la base espaciadora queden razonablemente perpendiculares a la pared. Ajuste la rotación según sea necesario.
- C. Coloque una arandela plástica, suministrada con el juego, sobre cada perno para el tazón.
- D. Coloque las otras arandelas metálicas planas, suministradas con el juego, sobre los pernos para el tazón y encima de las arandelas plásticas. Coloque el segundo juego de tuercas hexagonales sobre los pernos para el tazón y apriételas bien, pernos y encima de las arandelas plásticas. Coloque el segundo juego de tuercas hexagonales sobre los pernos para el tazón y apriételas bien.

## STEP 6



**SEXTO PASO:** *Conecte de nuevo la toma de agua al tanque del inodoro*

- A. Si la toma original de agua fría es todavía lo suficientemente larga como para alcanzar el tanque del inodoro, puede usarla de nuevo. De lo contrario, use la manguera más larga suministrada con el juego de accesorios.

**NOTA:** *La manguera de conexión suministrada es para usarse solamente en válvulas de salida de compresión. No utilice la manguera de agua suministrada, en los cabos de salida de las tuberías de hierro, válvulas de junta corredizas o en válvulas de salida ensanchadas. La manguera de conexión de agua, suministrada con los aditamentos, está diseñada para una presión de agua doméstica de hasta 100 psi [libras por pulgada cuadrada]. Si su sistema utiliza más de 100 psi, instale una manguera de más alta presión.*

- B. Si no puede usar de nuevo la conexión previa de toma de agua o la manguera de agua suministrada, averigüe si su ferretería tiene los aditamentos correctos para la toma de agua.
- C. Gire la válvula de toma de agua hasta su posición de abierta, en sentido contrario a las agujas del reloj. Con la válvula de agua abierta, el tanque del inodoro se debe llenar con agua y el inodoro debe estar listo para hacerle correr el agua. Haga correr el agua una o dos veces antes de usarlo.

**NOTA:** *Si las conexiones de la manguera de agua tienen fuga, apriételas con una llave inglesa hasta que cese.*

- D. Póngale la tapadera al tanque del inodoro.
- E. Si lo desea, puede aplicarse una gota de sellador de silicona entre el TOILEVATOR y el inodoro así como entre el TOILEVATOR y el piso.